

Fast forward naar hernieuwbare energie

WINDTURBINEPROJECT

INFORMATIEMOMENT – 20 JANUARI 2024

NAZARETH – E17

OVER ONS

Unieke samenwerking tussen
Eneco (50%)
en
Belgische Coöperatieve burgervenootschappen (50%)

STROOM
VLOED

VL & SKRACHT

Eneco

CAMPINA ENERGIE
Hernieuwbare energie in de Kempen

DENDERSTROOM



MISSIE & VISIE

EnDev-R wil de transitie naar hernieuwbare energie versnellen door de krachten te bundelen:

ENECO

Expert in ontwikkeling van hernieuwbare energieprojecten (zon/wind/...)

LOKALE BURGERCOÖPERATIES

Expertise in lokale markt en participatie van bevolking in hernieuwbare energieprojecten



ACTIVITEITEN VAN ENDEV-R - WINDONTWIKKELING



ONTWIKKELING

Met de expertise van Eneco en de lokale kennis van de burgercoöperaties ontwikkelt EnDev-R haar windprojecten zelf van A tot Z.



BOUW

EnDev-R staat zelf in voor de bouw van haar vergunde windturbineprojecten. De windturbines worden gefinancierd door EnDev-R.



EXPLOITATIE

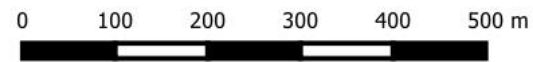
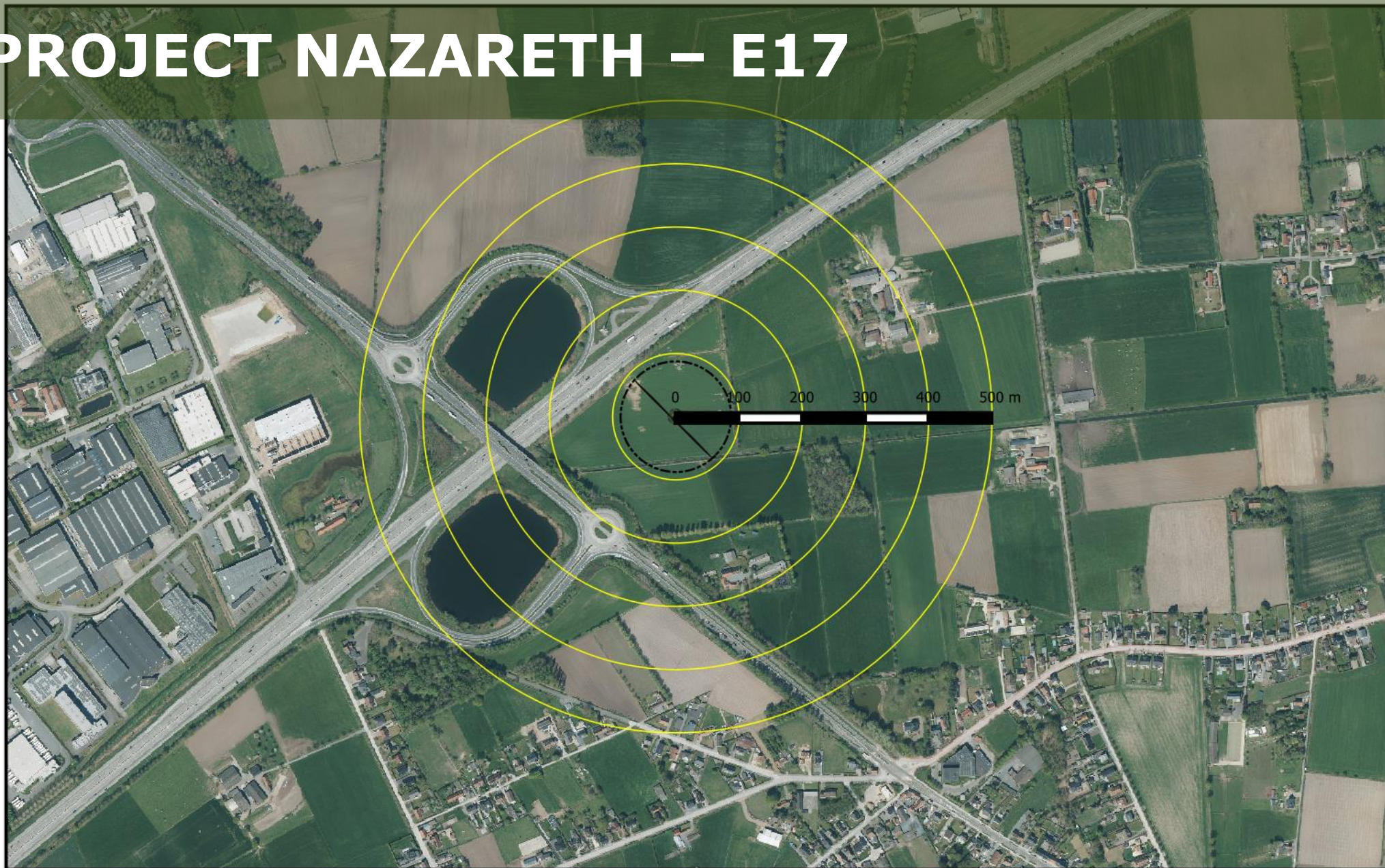
Na de bouw exploiteert EnDev-R haar eigen windparken. De windturbines blijven in eigendom van EnDev-R.

HET PROJECT NAZARETH – E17



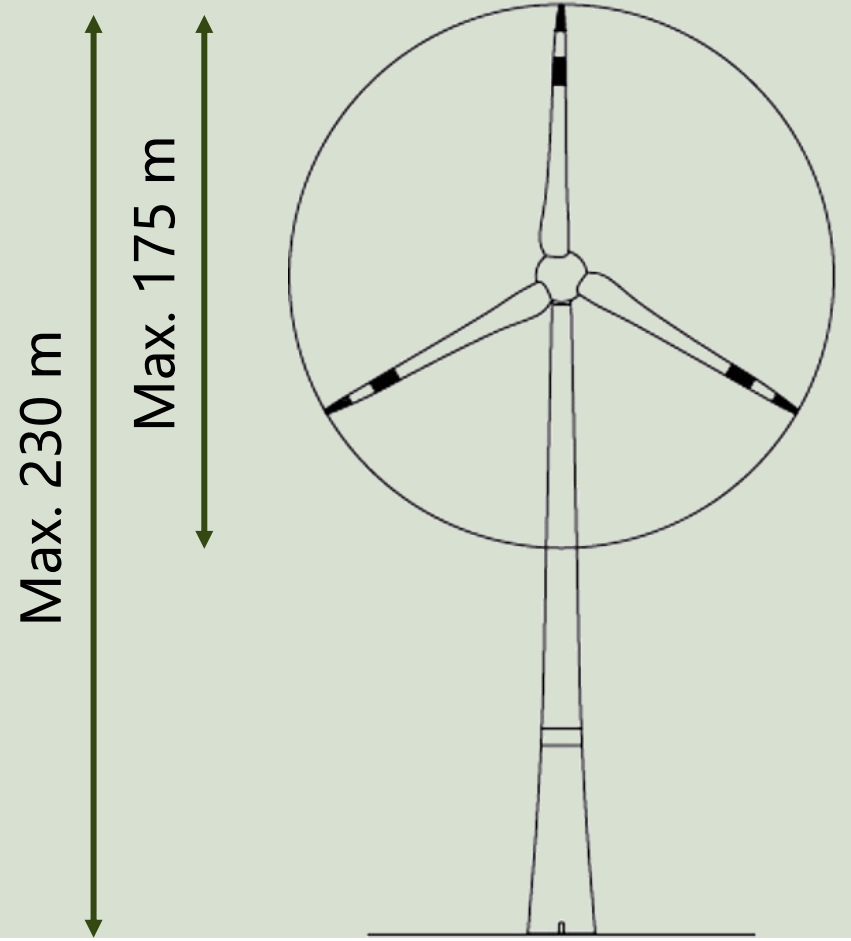
0 200 400 600 800 1000 m

HET PROJECT NAZARETH – E17

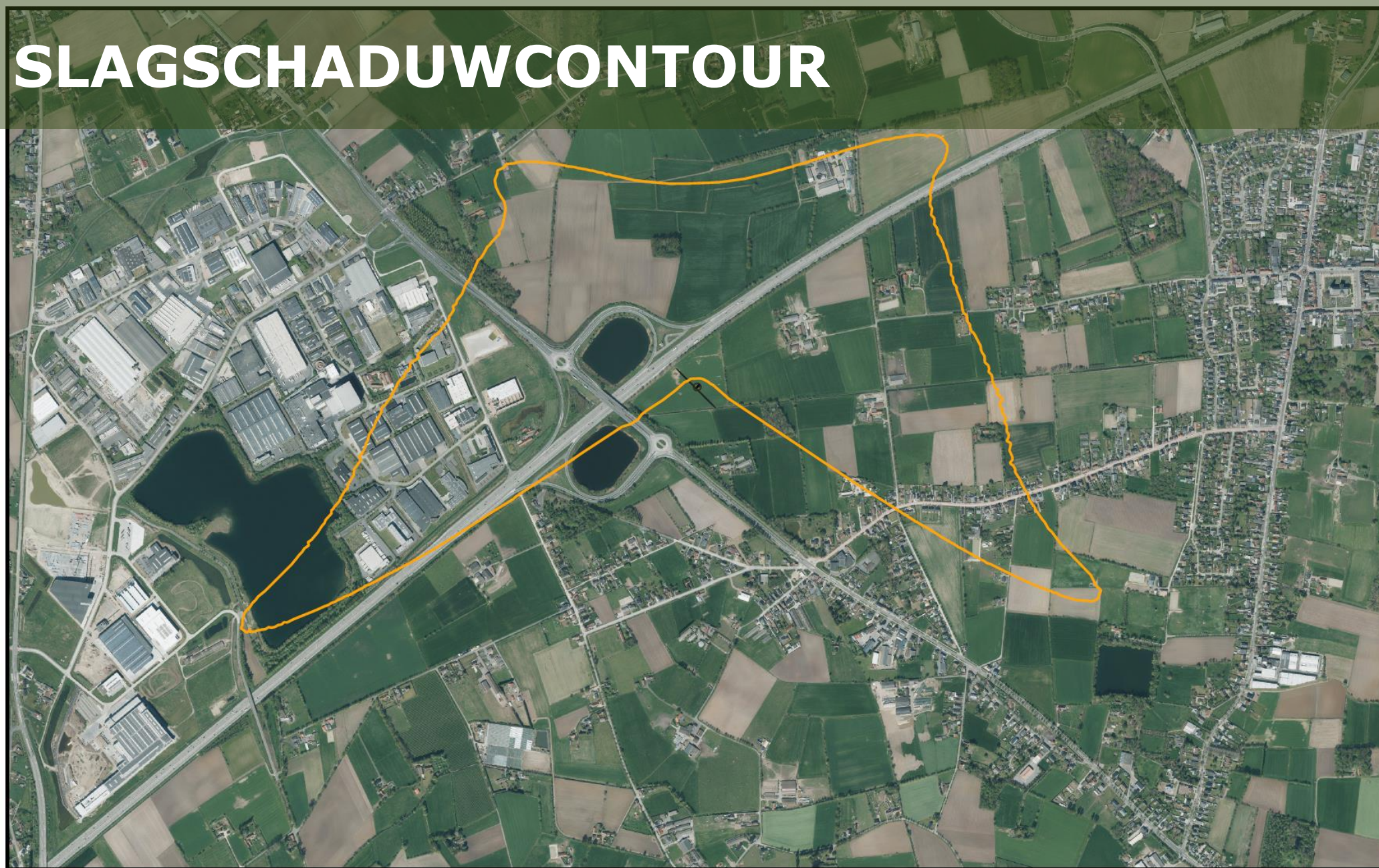


DE WINDTURBINE

- 1 windturbine (WT)
- Max. 7,5 MW vermogen
- \pm 3.500 gezinnen energieverbruik per jaar
- \pm 7.600 ton CO₂ besparing per jaar



SLAGSCHADUWCONTOUR



**WETGEVING =
VLAREM II**

MAX. 8 uur/jaar met
MAX. 30 min/dag

— = 8 uur/jaar

0 300 600 900 1200 1500 m

GELUID - REGELGEVING



30 dB(A)



39 dB(A)



40 dB(A)



44 dB(A)



45 dB(A)



55 dB(A)



60 dB(A)



70 dB(A)

WETGEVING = VLAREM II		
Gebiedsbestemming	Norm (Dag)	Norm ('s nachts)
Woongebieden	44 dB(A)	39 dB(A)
Woongebieden < 500m industriegebieden	48 dB(A)	43 dB(A)
Agrarische gebieden	48 dB(A)	43 dB(A)
Gebieden (excl woon- gebieden) < 500m industriegebieden	50 dB(A)	45 dB(A)



80 dB(A)



90 dB(A)

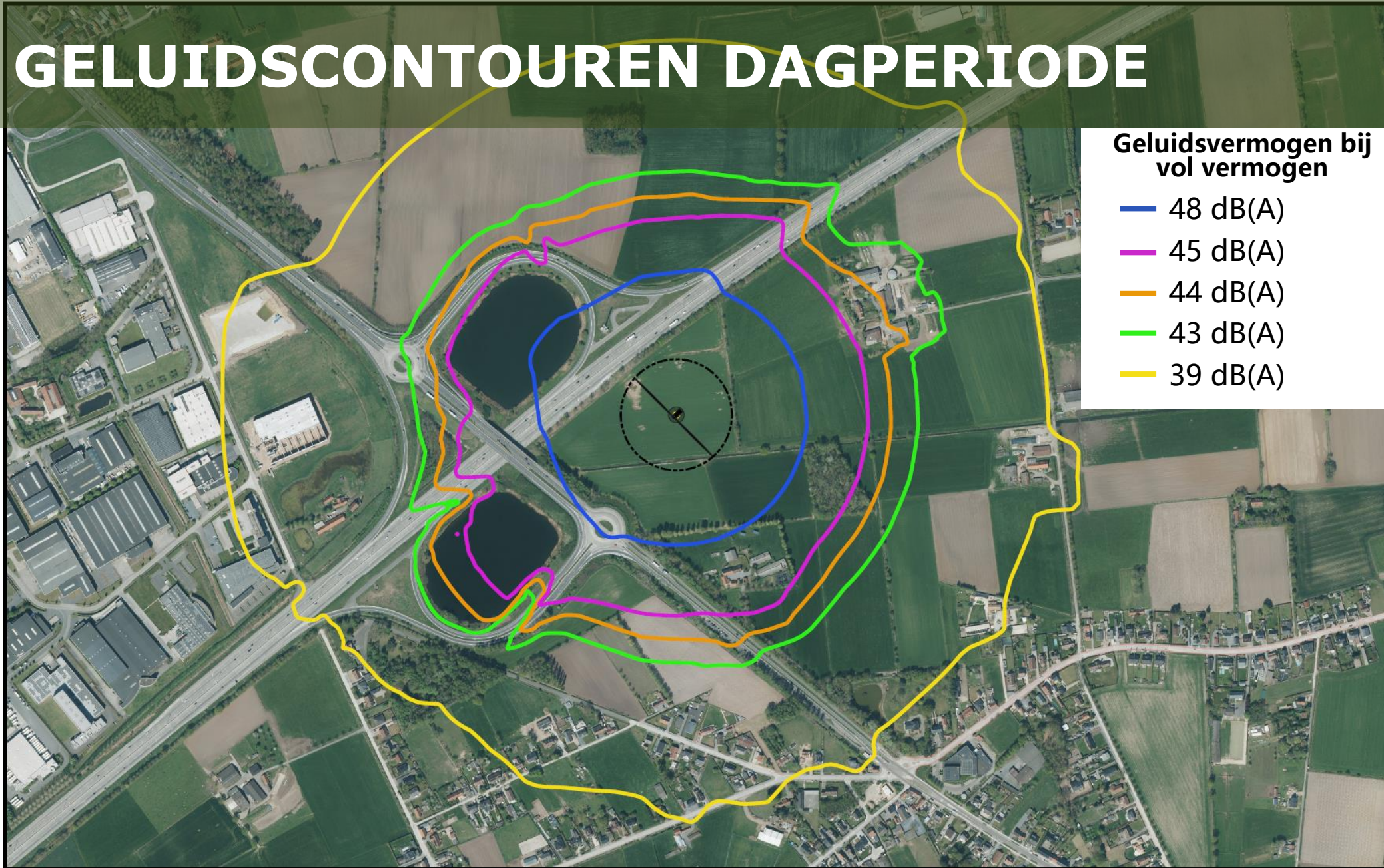


100 dB(A)



120 dB(A)

GELUIDSCONTOUREN DAGPERIODE



Geluidsvermogen bij vol vermogen

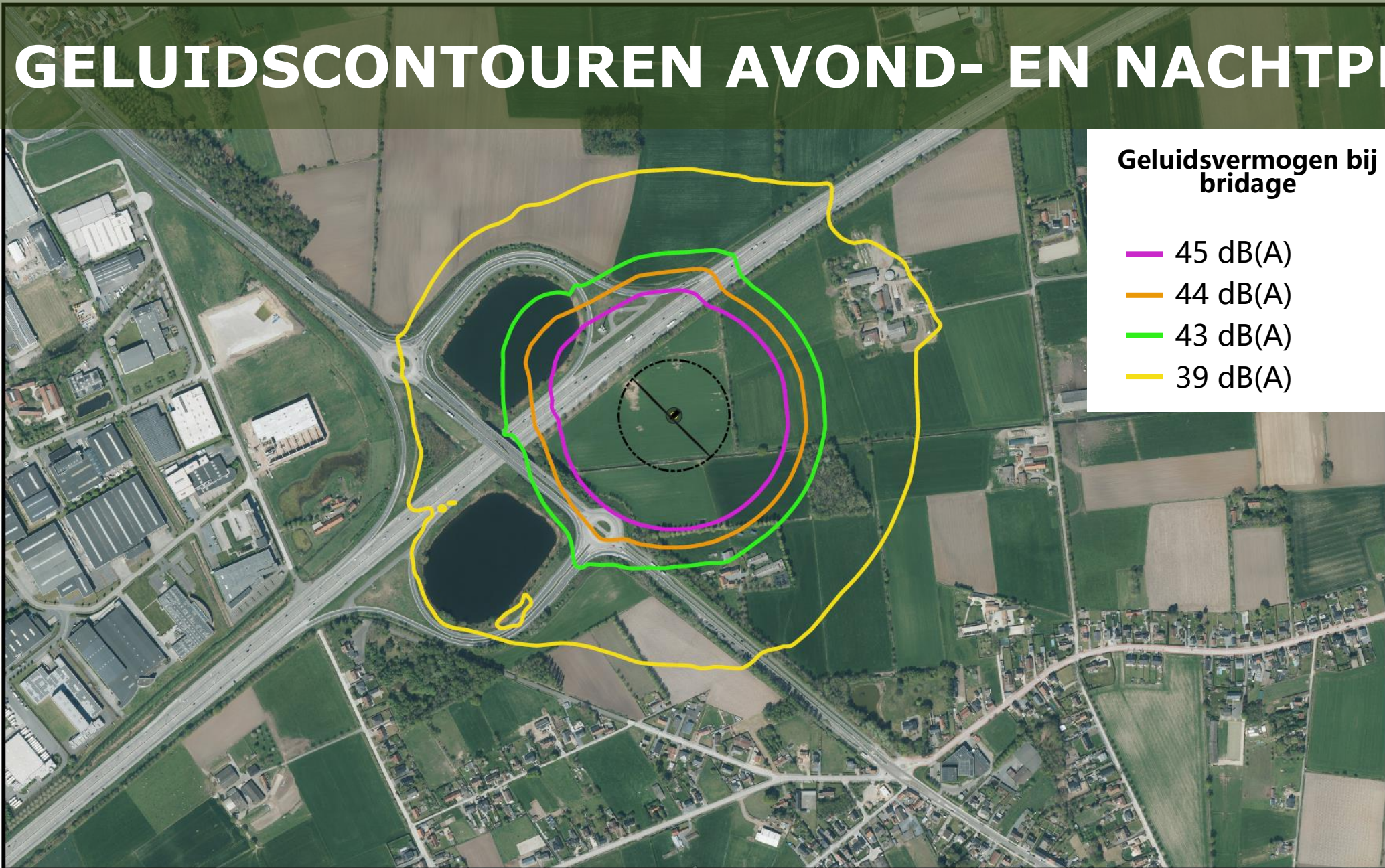
- 48 dB(A)
- 45 dB(A)
- 44 dB(A)
- 43 dB(A)
- 39 dB(A)

WETGEVING = VLAREM II

Gebiedsbestemming	Norm (Dag)
Woongebieden	44 dB(A)
Woongebieden < 500m industriegebieden	48 dB(A)
Agrarische gebieden	48 dB(A)
Gebieden (excl woon- gebieden) < 500m industriegebieden	50 dB(A)

0 100 200 300 400 500 m

GELUIDSCONTOUREN AVOND- EN NACHTPERIODE



Geluidsvermogen bij bridge

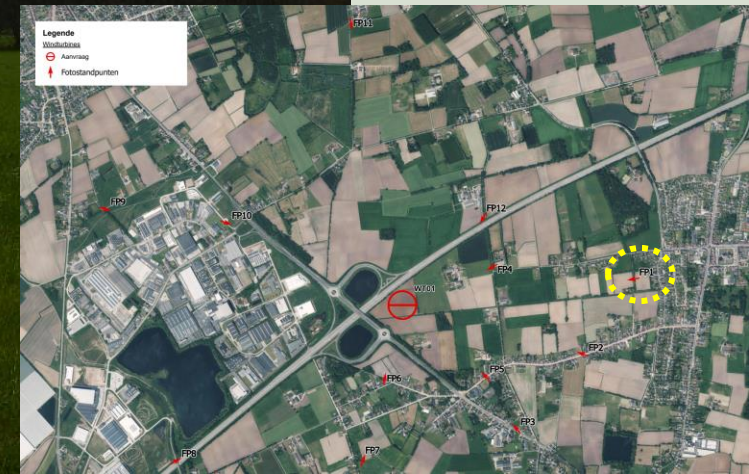
- 45 dB(A)
- 44 dB(A)
- 43 dB(A)
- 39 dB(A)

WETGEVING = VLAREM II

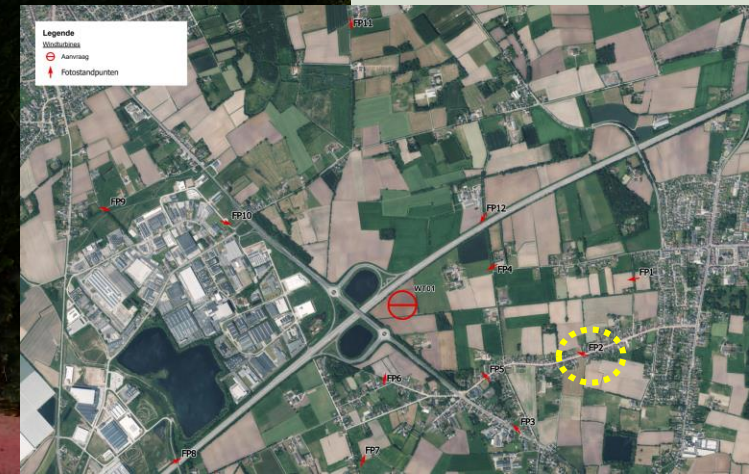
Gebiedsbestemming	Norm ('s nachts)
Woongebieden	39 dB(A)
Woongebieden < 500m industriegebieden	43 dB(A)
Agrarische gebieden	43 dB(A)
Gebieden (excl woon- gebieden) < 500m industriegebieden	45 dB(A)

0 100 200 300 400 500 m

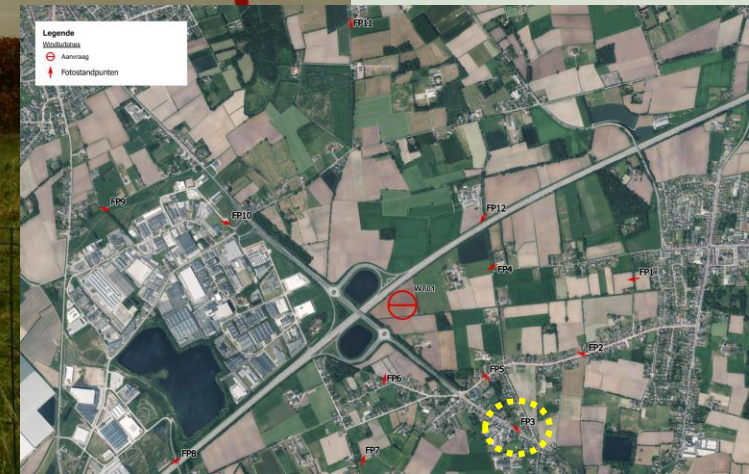
VISUALISATIES (FP1) - Kaeckxdreef



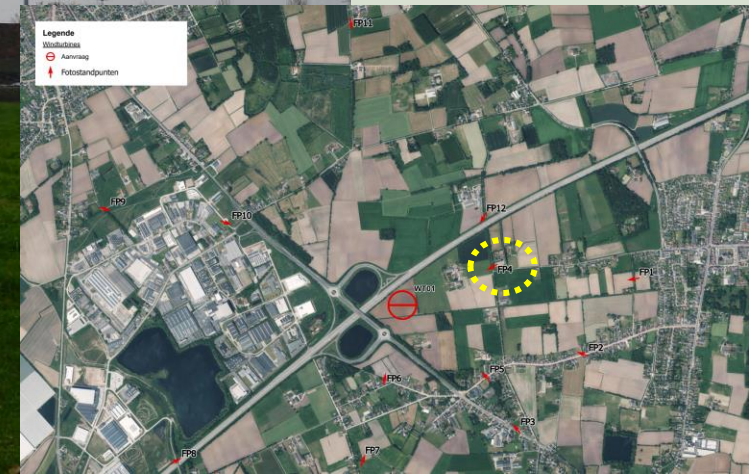
VISUALISATIES (FP2) - Warandestraat



VISUALISATIES (FP3) - Steenweg Deinze



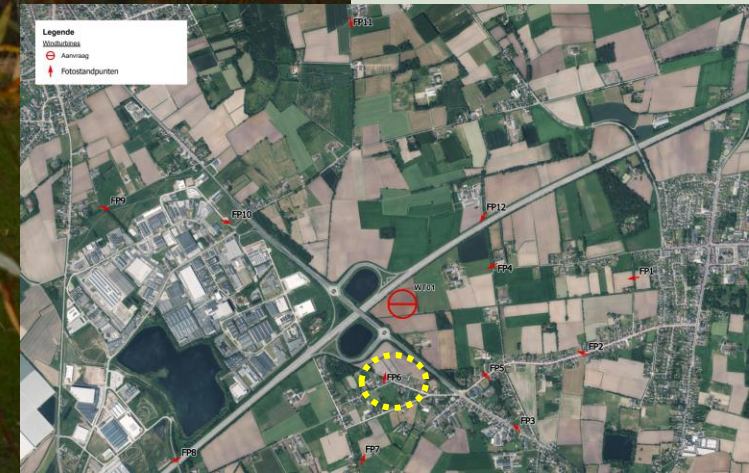
VISUALISATIES (FP4) - Beenstraat



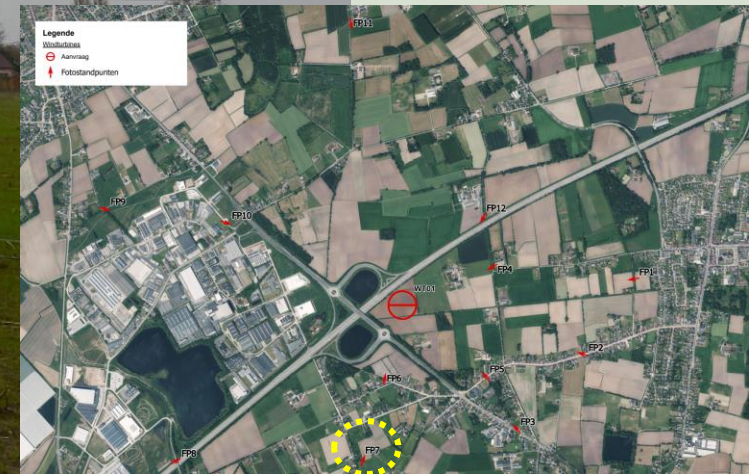
VISUALISATIES (FP5) - Warandestraat



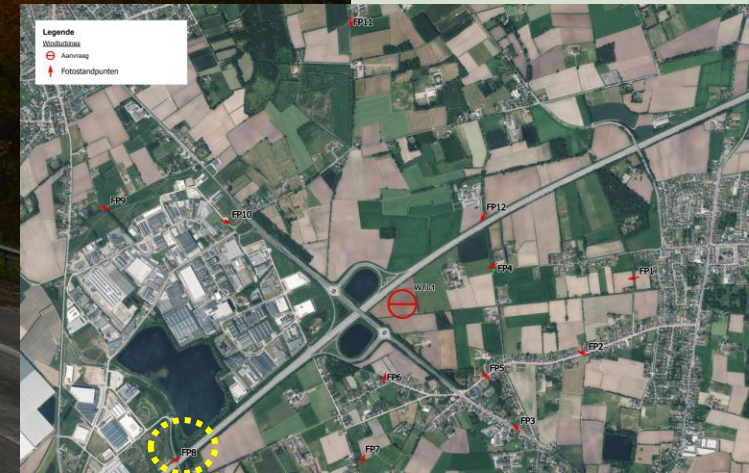
VISUALISATIES (FP6) - Warandestraat



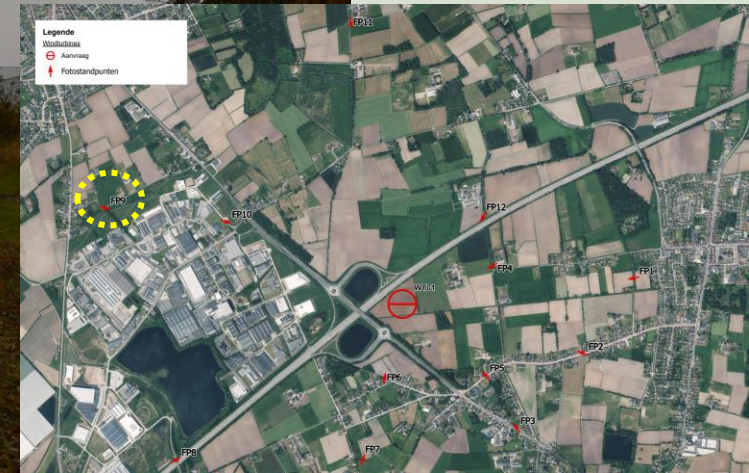
VISUALISATIES (FP7) - Huisepontweg



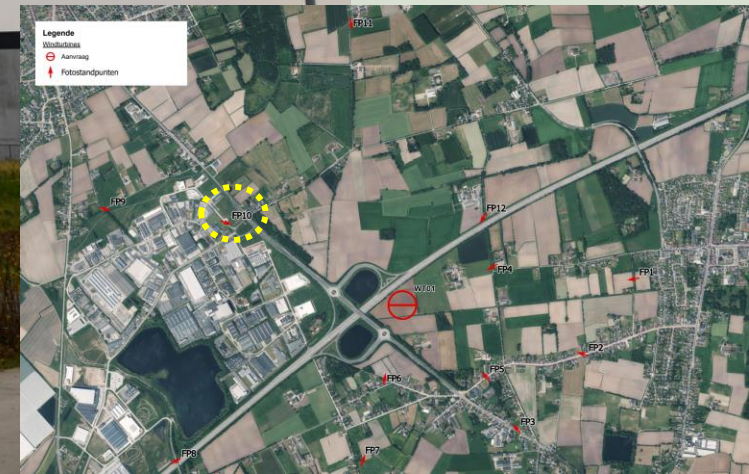
VISUALISATIES (FP8) - Callemoeie



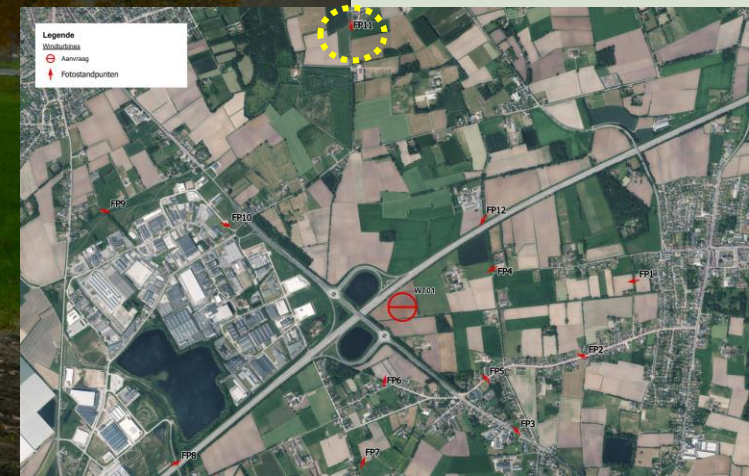
VISUALISATIES (FP9) - Kakelstraat



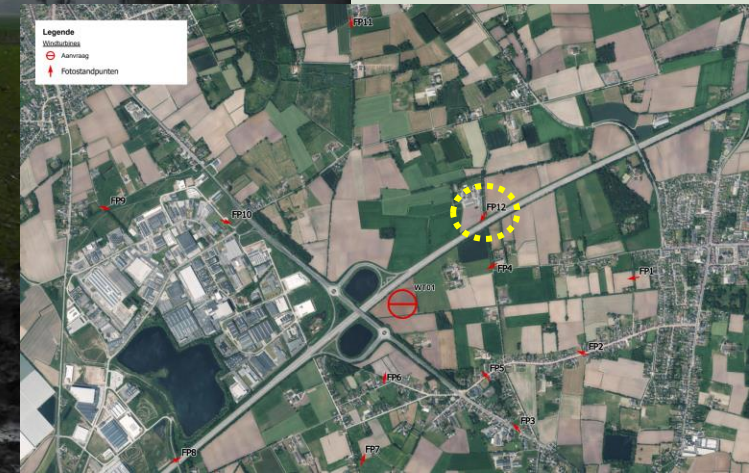
VISUALISATIES (FP10) - Prikkelhoek



VISUALISATIES (FP11) - Parijsestraat



VISUALISATIES (FP12) - Hof ter Galeienstraat



VOORDELEN VOOR U ALS BUURTBEWONER

- Directe participatiemogelijkheden via uw lokale coöperatie Stroomvloed
 - 1 aandeel = 250 €
 - Jaarlijks dividend tussen 0% en 6%
 - Maximaal 100 aandelen per persoon (natuurlijk- of rechtspersoon)
 - 5 jaar vast;
 - Geen instap- of uitstapkosten
 - Mede-eigenaar van alle energie-producerende installaties
 - 1 stem per persoon in de Algemene Vergadering van Stroomvloed



VOORDELEN VOOR U ALS BUURTBEWONER

- Lokale betrokkenheid
 - 100 dichtstbijzijnde woningen rond de windturbine ontvangen aandeel Stroomvloed (bij realisatie van de windturbine)
 - 1 aandeel per woning
 - Actieve participatie:
 - Mede-eigenaar van alle energie-producerende installaties
 - Vennoten hebben toegang tot CEDAN-netwerk
 - Leveringsproduct elektriciteit Eneco (zie volgende dia)



VOORDELEN VOOR U ALS BUURTBEWONER

- EnDev-R onderzoekt samen met Eneco de mogelijkheden voor de buurtbewoners om stroom van de windturbine te kunnen afnemen;
- Meer informatie tijdens een volgend informatiemoment.



PLANNING

- Q1 2024 Informatiemoment 1
- Q4 2024 Informatiemoment 2 en vergunning
- 2025 Start Bouw
- 2026 Oplevering windturbine



VRAGEN?